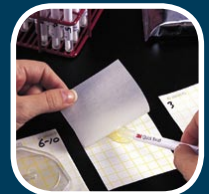




3M PETRIFILM MILJÖKIT

- » Ersätter traditionella tryckplattor
- » Färdiga 1 ml svabbar anpassade för Petrifilm
- » Svabba - blanda - överför direkt på Petrifilm

MIKROBIOLOGISK YTKONTROLL



INDEVEX
WATERTECH

LIVSMEDELSINDUSTRI

3M Petrifilm miljökit

Mikrobiologiska miljöprov

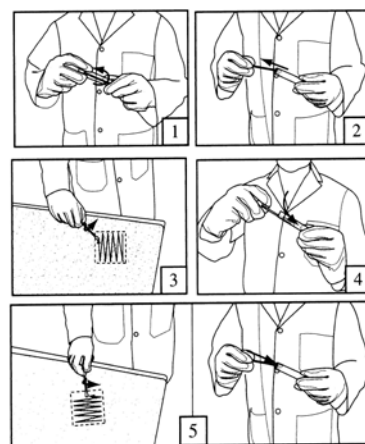
Som livsmedelstillverkare är man ålagd att utföra egenkontroll för att säkerställa säkra livsmedel. Kontrollen skall vara en del i ett kvalitetssäkringssystem som baseras på God hygienpraxis (GHP) och Faroanalys och kritiska styrpunkter (HACCP). Som en del av hygienkontrollen kan mikrobiologiska ytprover vara ett sätt att fastställa hygienstatus.

3M Petrifilm Miljökit

3M RediSwab i kombination med 3M Petrifilm är en enkel, snabb och säker metod för mikrobiologisk ytsvabbing. Kitet består av en bomullsvabb i 1 ml Letheenbuljong redo att direkt efter provtagning överföras på önskad Petrifilm odlingsfilm beroende på typ av eftersökt mikroorganism, t ex totalantal bakterier, Enterobacteriaceae, Koliformer, E-coli och Listeria.

Bruksanvisning:

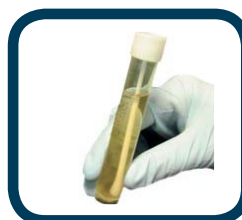
1. Skruva av locket från RediSwaben.
2. Avlägsna svabben aseptiskt från röret.
3. Våttorka aseptiskt över provtagningsytan (t ex 5x4 cm) medan du roterar svabben.
4. Sätt tillbaka svabben i röret.
5. Upprepa steg 2. Roter svabben 90° och våttorka aseptiskt över samma provtagningsyta medan du roterar svabben.
6. Skruva på locket och skaka eller vortexa röret i 30 sekunder.
7. Överför substratet direkt på lämplig Petrifilm
8. Inkubera och läs av enligt anvisning.



Generella* gränsvärden för totalantal bakterier vid 20 cm² (5x4 cm) provtagningsyta

CFU	
<40	Låg halt
40-80	Förorenad
>80	Mycket förorenad

* Gränsvärdena bör anpassas efter befintliga krav/rutinvärden



PRODUKTLISTA

Art nr	Produktnamn	Antal per förpackning	Analys
702 007 50 902	RediSwab, 1ml, Letheenbuljong	100 st	Alla förutom 6447
702 007 50 886	RediSwab 10ml, Letheenbuljong	100 st	Endast 6447
6400	Petrifilm AC by 100 units (2x50)	100 st	Totalantal bakterier
6406	Petrifilm AC by 1000 units (20x50)	1000 st	Totalantal bakterier
6404	Petrifilm EC by 50 units (2x25)	50 st	E-coli och koliformer
6407	Petrifilm YM by 100 units (2x50)	100 st	Jäst och mögel
6410	Petrifilm CC by 50 units (2x25)	50 st	Koliformer
6420	Petrifilm EB by 50 units (2x25)	50 st	Enterobacteriaceae sp.
6434	Petrifilm SEC by 50 units (2x25)	50 st	Selektiv E-coli
6447	Petrifilm PEL by 50 units (2x25)	50 st	Listeria sp.